

附件二：考试指南 (Windows 电脑客户端)

第一步：打开电脑客户端，进入登陆注册页面



第二步：注册及登录。使用常用手机号或邮箱注册，注册后登录。（2024年9月3日12: :00前完成注册认证）

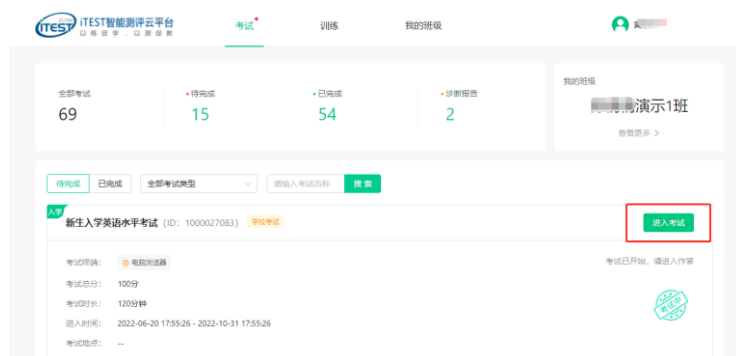


第三步：认证

为确认身份信息，学生在首次登录后将进入认证页面。首先，需要填写自己所在的学校（中国矿业大学），点击【下一步】。之后，选择【学生】身份，输入学号（认证账号）及姓名，如需要密码，输入身份证后六位即可。认证环节仅在首次登录时需要。

第四步：确认个人信息。请考生核对用户名、姓名、性别、校区、学院是否准确，点击【完成】，注册认证完成。

第五步： 考试。请学生在规定的考试时间范围内点击【进入考试】。（建议先点击测试）



*考前 30 分钟可点击【进入考试】，对设备（耳机、键盘等）进行检测，并提前加载试卷，等待考试开始。设备检测与加载试卷的时间不会计入考试时长中；

*考试时长（即倒计时）是指作答该场考试规定的实际用时。实际考试时长以页面显示为准；

第六步：（如有考试承诺书）阅读考试承诺书。阅读完成后，点击【我已认真阅读并同意】。如点击后，无法进入考试，请检查浏览器的弹窗设置，点击【允许浏览器弹窗】即可；

—— 考试承诺书 ——

我了解并清楚《国家教育考试违规处理办法》（33号令）及《中华人民共和国刑法修正案（九）》（详见以下【注】）等有关法律法规中对考生在考试过程中违规行为处理的相关内容以及考试违规行为的严重后果。为营造公平、公正的考试环境，我郑重承诺：

- 一、自觉遵守相关法律和考试纪律、考场规则，诚信考试，不作弊。
- 二、自觉服从考试组织管理部门的统一安排，接受监考人员的管理、监督和检查。
- 三、保证严格遵守考试的规定和守则，保证按规定的程序和要求参加考试，若有违反，本人承担由此造成的一切后果。

【注】根据《中华人民共和国刑法修正案（九）》的有关规定，在法律规定的国家考试中，组织作弊的行为；为他人实施组织作弊提供作弊器材或者其他帮助的行为；为实施考试作弊行为，向他人非法出售或者提供考试的试题、答案的行为；代替他人或者让他人代替自己参加考试的行为都将可能触犯刑法。

我已认真阅读并同意

第七步：核对个人信息。

新生入学英语水平考试

请核对个人信息

学号： 0000000

姓名： [模糊]

学校： [模糊] 大学

院系： [模糊] 学院

年级： 2020

班级： 演示1班

注意事项：

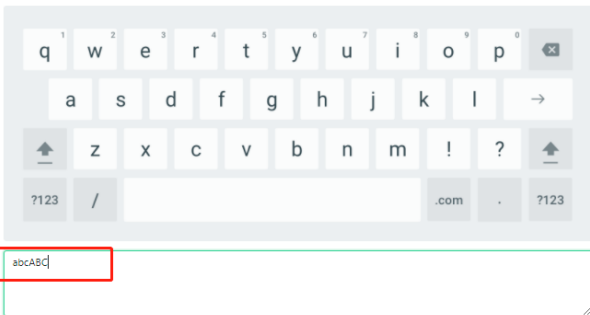
1. 请仔细核对以上个人信息，若信息有误，请及时联系客服更改。
2. 进入考试前，需进行设备检测，以确保考生设备正常。
3. 作答页面右上角显示考试倒计时，请注意分配答题时间，倒计时结束后，系统将自动提交。
4. 考试中，系统会每分钟保存作答内容，不必提交，确认作答完毕后请点击“交卷”，交卷后不能再次作答。

退出考试下一步

第八步：键盘检测。请考生务必切换为英文半角输入法，否则作文字数将会显示为0。（无需依次键入字母，输入单词测试无误即可）

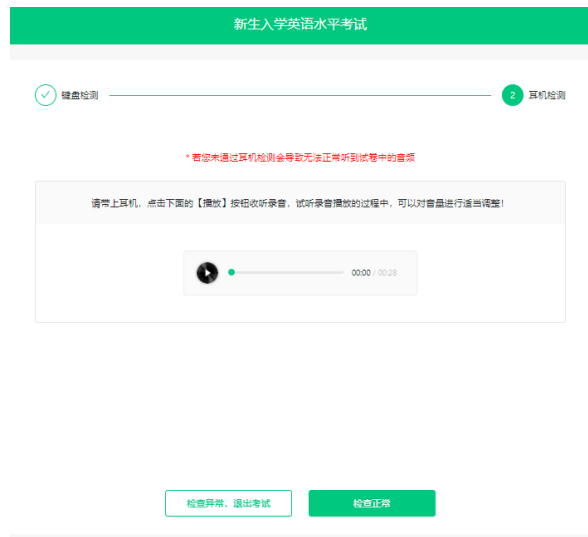
新生入学英语水平考试

1 键盘检测2 耳机检测

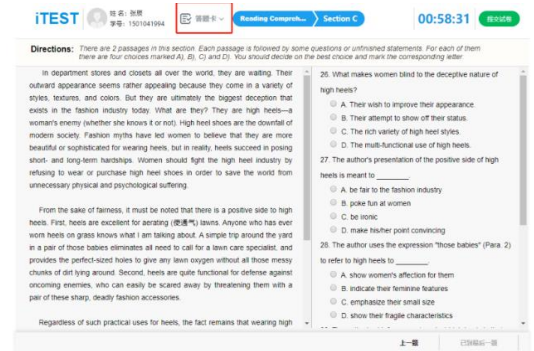


检查异常，退出考试检查正常

第九步：确定耳机正常。然后在考试过程中，请考生保持调整好的音量，不要随意调高、调低以及拔除耳机。



第十步：点击【开始考试】，系统会自动加载考试资源，试卷资源加载完成后点击【确定】，正式进入考试页面，考试时长倒计时开启。



图示：答题卡-查看试卷结构和答题情况



图示：点击开始播放听力

* 【听力相关】

1. 听力题按 Section 播放，需要学生点击【点击开始听力考试】后，系统才会进行播放，Section 内的小题系统自动跳转，播放的过程中无法暂停，已播放的听力音频不可重复收听。请学生认真完成听力考试。

2. 第一个 Section 听完后，点击右下角【下一题】进入下一个 Section。需要学生再点击【点击开始听力考试】后，系统才会进行播放。

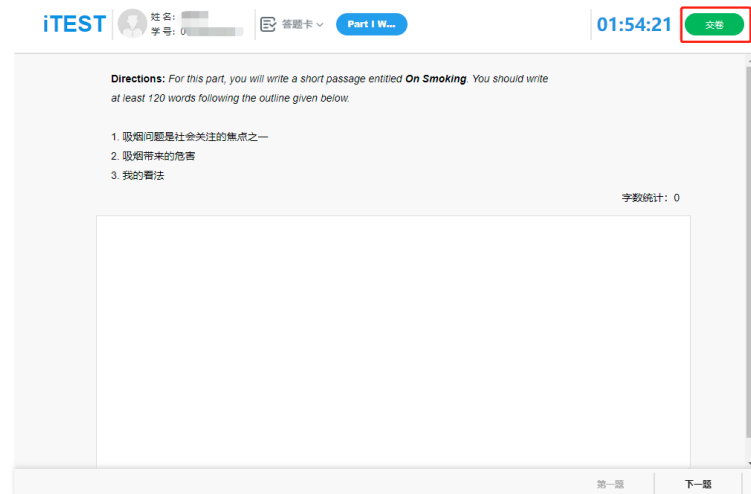
3. 听力过程中，请勿做插拔耳机、刷新页面等考试无关的操作，以免影响听力考试正常进行。

*【其他】

1. 网络状态良好的情况下，系统会每一分钟保存一次您的答题记录。如考试过程中遇到死机、断电、断网等情况，考试倒计时会暂停，通过重启电脑或更换设备后，重新进入考试继续作答即可。

2. 全程请不要离开考试页面，如离开考试页面，您的切屏行为将会报告给老师。

第十一步：交卷。请考生务必点击【交卷】按钮。如若倒计时结束，系统会自动收卷。



*提交试卷前，建议点击页面上方【答题卡】查看是否所有题目已完成，绿色代表已完成，灰色代表未完成。

*提交试卷时，若系统提示“您有 N 道题未完成”，请点击返回，检查未做完的题目后，再进行提交。

*请合理分配答题时间，最好在倒计时结束前自己提交试卷。

*如果考试倒计时已到且您还没主动交卷，系统会自动为您提交。